

外装材

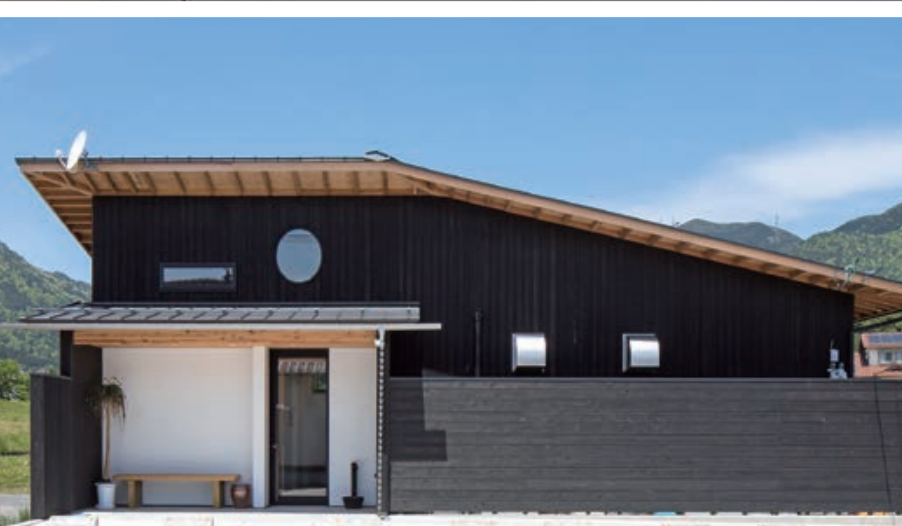
Exterior

# 外壁・ 軒下天井

## 自然の息吹を感じる木の風合い

風格をそなえ、時間とともに味わいを深める木の外装は  
住まう人や集う人とともに、個性豊かな表情に変化します。  
中本造林の外装材は、暮らしに自然の息吹をお届けします。





外装材

内装壁材

内装造作材

内装床材

対応可能商品

メンテナンス  
&  
施工説明

## 外壁

- 19 外装用をご使用前に
- 20 杉の外壁使用時の特徴について
- 21 外装材の性質について
- 22 焼杉用釘
- 23 焼杉(素焼無塗装、ブラシ仕上げ無塗装、  
塗装Nブラック、フッ素樹脂塗装 帝王、  
浮造塗装22号、塗装BB、浮造塗装1号、  
浮造塗装2号)
- 25 焼杉(素焼、水性塗装メタル、ブロンズ)
- 27 焼杉(浮造塗装 21号・22号、塗装BB)
- 29 焼杉(浮造塗装 1号・2号)
- 31 焼杉(塗装Nブラック、塗装ブラウン)
- 33 焼杉(素焼、ブラシ仕上げ)
- 35 焼杉(浮造クリアーA、浮造、杉ときだし、杉ときだし上小無節)
- 37 杉(羽目板 外装用 無塗装、出隅)
- 39 ストライプウォール
- 41 杉(外壁・加工丸太、ジョイントウォール)
- 43 外構商品(杉・焼杉型枠用、杉木堀、  
杉・桧「永ら木」高耐久木材)



# 外装用をご使用の前に

必ずご使用前にお読みください。

## ■焼杉、杉羽目板外装用の経年変化

外壁の景観は経年変化します。外装材の経年変化は必ず起こります。変化の度合いは、直射日光(紫外線)、雨水(酸性雨など)、寒暖環境、風などの地域的環境条件や立地条件によって大きく変わります。したがって一言で“色調の変化は何年”と言うことは出来ませんが、適切なメンテナンス(上塗り)を行えば、自然環境による風化を遅らせ、商品の風合いを保つことが出来ます。

### 焼杉経年変化



## ■木材の灰汁に起因する汚染

木材には灰汁があり、雨水などが浸透した際に雨水と一緒に木材より出てくることがあります。(写真①) 出てきた灰汁は、新たな雨水などで洗われていきますが(写真②、③)、繰り返し灰汁が出てくることがあります。

### 基礎の灰汁汚染



写真①



写真②



写真③

## ■無塗装品の外壁使用について

- ・必ず塗装をしてご使用ください。塗料は木材製品専用で板の呼吸を妨げない浸透性保護塗料をお勧めします。
- ・紫外線による変色、劣化から考慮すると、顔料の多い着色塗料をお勧めします。
- ・使用する塗料メーカーの施工要領に従って確実に行ってください。
- ・裏面塗装(裏表面)は、施工現場の環境や条件に合わせたうえでのご判断をお願い致します。

■同じ現場内で湿式工事(土壁など)がある場合、十分に養生期間を取り、現場内の湿度が安定してから外壁の施工をしてください。板の反りや、伸びによる突き上げを軽減することが出来ます。

■立地環境に応じ、クリアランスを考慮しながら施工してください。

# 杉の外壁使用時の特徴について

焼杉とは、「国産杉」の表面を焼いたもので、近年は意匠性を凝らすために木目を浮き出して塗装をしている商品がよく使用されております。

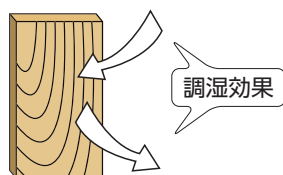
## 長所

**1** 焼くことで炭化作用が起こり、防虫及び防腐効果を有し耐久性が良い。

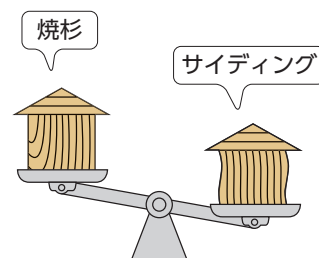


**2** 木材特有の調湿効果がある。

雨が降り湿度が高くなると、焼杉板が湿気を吸収することで結露を減らし、また巾が伸びることで気密性が良くなります。反対に湿度が低くなると、焼杉板が乾燥、収縮し通気が良くなります。

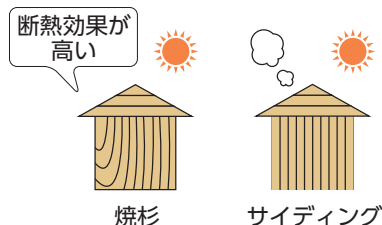


**3** サイディングに比べ重量が軽いので、躯体に架かる負荷が少ない。

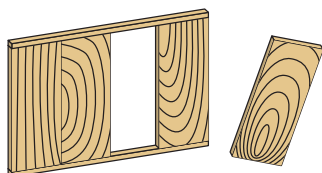


**4** 焼杉板は、自身の細胞内に空気の層を形成しているため、熱伝導率が低く断熱効果が高い。

夏場に触れても熱くなりにくい。窯業系やガルバニウムのサイディングでは、輻射熱により近くにいるだけでも熱く、断熱効果が低い。



**5** メンテナンス(上塗り)や張り替えが容易。

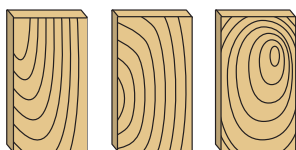


**6** 環境に優しく(二酸化炭素を吸収して育つ木材は炭素を固定化【蓄積】しており、地球温暖化防止に大きな役割を果たしている。)、癒やし効果が高い。



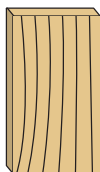
## 短所

**1** 自然素材のために材質が不均一であり、木目や色彩のバラツキがある。

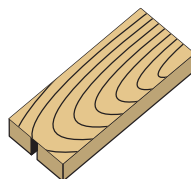


**2** 木材の風合いを活かすために、耐久性の高い塗装が難しい。

立地条件や建築様式、または気象条件により差はありますが、色彩の変化(退色)が起こります。



**3** 割れや変形することがある。



**4** 燃える素材なので、使用出来る地域が限定される。



法22条指定区域など

さまざまな条件により焼杉は経年変化をしますが、長所については持続しますので自然素材を味わってください。



# 外装材の性質について

ご購入前に必ずお読みください！

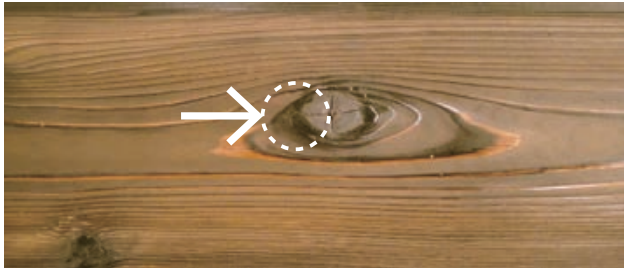
外装材はご使用にあたり、支障のない程度の節割れや欠け節などが入る場合があります。無垢の杉板という原材料の性質上、程度の差はありますが、通常発生する現象となります。

**弊社では正常品として出荷し、下記現象に伴う、クレームや返品には対応致しかねます。**

あらかじめご了承のうえ、ご使用いただく様、お願い致します。

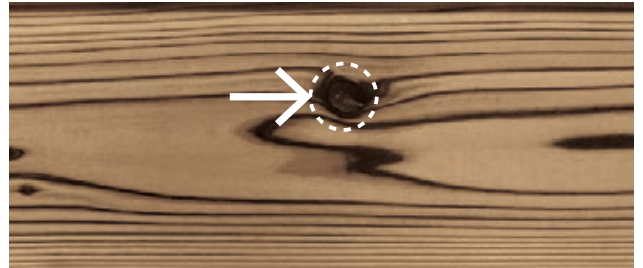
## ■節割れ

杉材の乾燥や収縮により節の表面が割れているもの。



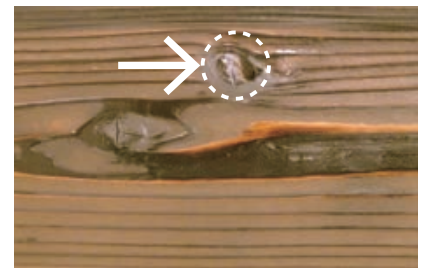
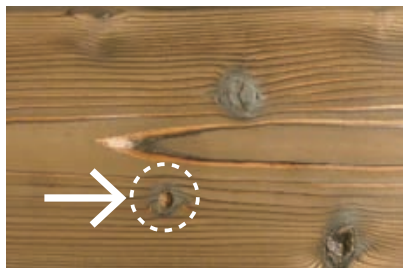
## ■パテ補修

抜け節はホットメルトで補修します。



## ■節欠け

無垢杉板の性質上、節が欠けたり、窪んでいるもの。(貫通していないもの)



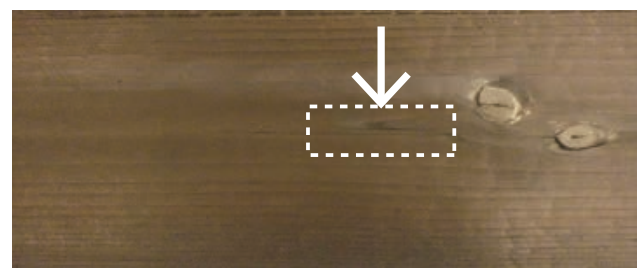
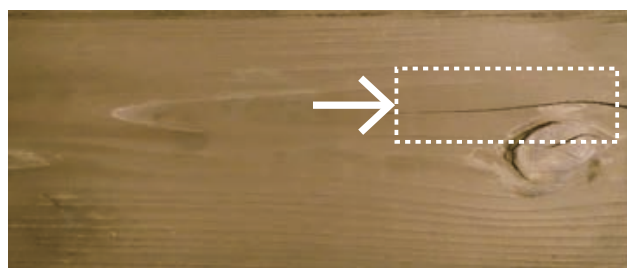
## ■葉節

木根やごく小さい節のことで小黒点、赤褐色点になって化粧面に表れます。



## ■小口割れ・日割れ

板の収縮や乾燥による軽微な割れ。



# 焼杉用釘（国産品）



外装材

内装壁材

内装造作材

内装床材

対応可能商品

施工説明  
メンテナ  
ンス&

外壁

軒下天井

内壁

天井

押入

床

## 1. アウターネイル ブラック色（鉄釘）

**KNB380-N**    **¥24,000**    ¥2.73/本    パラタイプ

全長**38mm**×線径2.1mm    約**8780本/1箱** (10kg)

**KNB381-N**    **¥2,700**    ¥3.08/本    パラタイプ

全長**38mm**×線径2.1mm    約**878本/1箱** (1kg)

**KNB450-N**    **¥24,000**    ¥3.21/本    パラタイプ

全長**45mm**×線径2.1mm    約**7470本/1箱** (10kg)

**KNB451-N**    **¥2,700**    ¥3.61/本    パラタイプ

全長**45mm**×線径2.1mm    約**747本/1箱** (1kg)

**KNS380-N**    **¥15,000**    ¥4.17/本    シート連結タイプ

全長**38mm**×線径2.1mm    **3600本/1箱** (20巻)

**KNS382-N**    **¥1,700**    ¥4.72/本    シート連結タイプ

全長**38mm**×線径2.1mm    **360本/1set** (2巻)

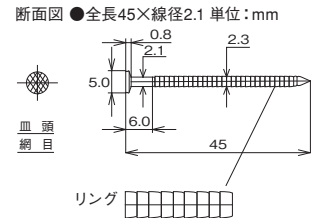
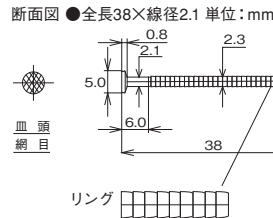
**KNS450-N**    **¥16,500**    ¥4.58/本    シート連結タイプ

全長**45mm**×線径2.1mm    **3600本/1箱** (20巻)

**KNS452-N**    **¥1,900**    ¥5.28/本    シート連結タイプ

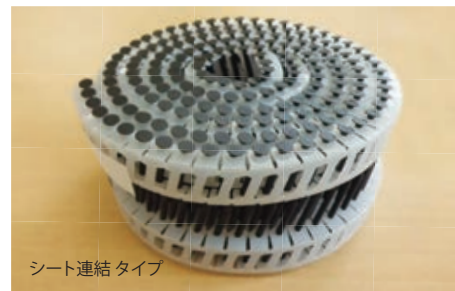
全長**45mm**×線径2.1mm    **360本/1set** (2巻)

※木材への喰い付きをよくするため鉄を使用しており、その為に経年によりサビが生じます。



パラタイプ

※パラタイプは1箱に釘1kg入りとなります。(1kg/箱)



シート連結タイプ

※シート連結タイプは1setに2巻入りとなります(2巻/set)

## 2. ステンネイル ブラック色（ステンレス釘）

**KNS380-S-N**    **¥19,500**    ¥5.42/本    シート連結タイプ

全長**38mm**×線径2.1mm    **3600本/1箱** (20巻)

**KNS382-S-N**    **¥2,200**    ¥6.11/本    シート連結タイプ

全長**38mm**×線径2.1mm    **360本/1set** (2巻)

**KNS450-S-N**    **¥21,500**    ¥5.97/本    シート連結タイプ

全長**45mm**×線径2.1mm    **3600本/1箱** (20巻)

**KNS452-S-N**    **¥2,500**    ¥6.94/本    シート連結タイプ

全長**45mm**×線径2.1mm    **360本/1set** (2巻)

- 焼杉用釘の必要本数について  
焼杉用釘を303mmピッチ※で脳天打ち(2本打ち)する場合の釘の必要本数
- 焼杉板1枚あたりの釘の必要数

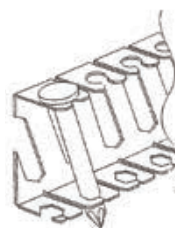
焼杉板の長さ(mm)	焼杉板1枚あたりの釘の必要数
3970	28本/枚
2970	22本/枚
1970	16本/枚

- ※303mmピッチは弊社推奨の施工方法です。
- ※焼杉板の施工方法の詳細はP99～P100をご参照ください。
- ※焼杉板の梱包枚数は商品によって異なります。
- ※厚さ15mmの焼杉板には45mmの釘をご使用ください。



シート連結タイプ

※シート連結タイプは1setに2巻入りとなります(2巻/set)



- 従来のシート（プラスチックシートまたはブラシート）における短い釘ほど外れやすいという欠点を改善しています。
- 特別形状のシートにより保持部を改良。外れやすかった釘の脱落を大幅に軽減します。
- 上記以外の釘打機をご使用の場合は、各メーカー様へお問合せください。

マックス	HiKOKI	マキタ
HN-50N2	NV50HR2	AN517
HN-50N4	NV65HR2	AN612
HN-65N2	NV65AF3	AN531H
HN-65N4	NV65AG	AN533H
CN-565S		AN534H/HM
CN-650M		AN636H/HM

# 焼杉 (15mm) 外装用・軒下天井用



フッ素樹脂塗装 帝王

## 1. 焼杉素焼 (15mm) 無塗装 (国産杉)

国産材 ソリッド ホットメルト 節有 規制対象外

UY0463-15 ¥19,500/束 ¥5,970/㎡ 無塗装  
長さ3,970mm×巾(働き)180(165)mm×厚15mm 5枚 (3.27㎡)



木目見本

## 2. 焼杉ブラシ仕上げ (15mm) 無塗装 (国産杉)

国産材 ソリッド ホットメルト 節有 規制対象外

UY0363-15 ¥19,500/束 ¥5,970/㎡ 無塗装  
長さ3,970mm×巾(働き)180(165)mm×厚15mm 5枚 (3.27㎡)



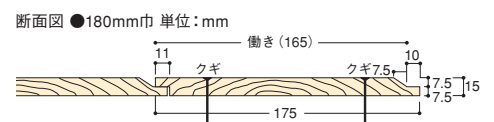
木目見本

※立地条件や建築様式、または気象条件により差はありますが、色彩の変化(退色)が起こります。

## 3. 焼杉塗装Nブラック (15mm) (国産杉)

国産材 ソリッド ホットメルト 着色 節有

UY0663-15 ¥21,400/束 ¥6,550/㎡ 塗装  
長さ3,970mm×巾(働き)180(165)mm×厚15mm 5枚 (3.27㎡)



木目見本

通常より厚い15mm厚の焼杉板を使用しています。



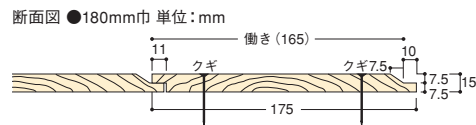
外装材

#### 4. 焼杉フッ素樹脂塗装 帝王 (15mm) (国産杉)

国産材 ソリッド ホットメルト 着色 節有

UY1963 ¥36,600/束 ¥11,200/m<sup>2</sup> フッ素樹脂塗装

長さ3,970mm×巾(働き)180(165)mm×厚15mm 5枚 (3.27㎡)



内装壁材

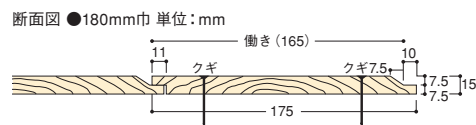
内装造作材

#### 5. 焼杉浮造塗装22号 (15mm) (国産杉)

国産材 ソリッド ホットメルト 着色 節有

UY7263-15 ¥26,900/束 ¥8,230/m<sup>2</sup> 2回塗り塗装

長さ3,970mm×巾(働き)180(165)mm×厚15mm 5枚 (3.27㎡)



内装床材

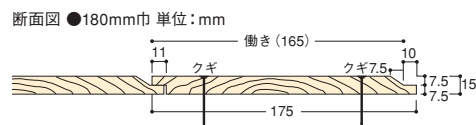
対応可能商品

#### 6. 焼杉塗装BB (15mm) (国産杉)

国産材 ソリッド ホットメルト 着色 節有

UY6363-15 ¥23,700/束 ¥7,250/m<sup>2</sup> 塗装

長さ3,970mm×巾(働き)180(165)mm×厚15mm 5枚 (3.27㎡)



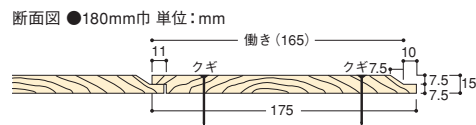
施工説明  
メンテナンス &

#### 7. 焼杉浮造塗装1号 (15mm) (国産杉)

国産材 ソリッド ホットメルト 着色 節有

UY0563-15 ¥24,500/束 ¥7,500/m<sup>2</sup> 塗装

長さ3,970mm×巾(働き)180(165)mm×厚15mm 5枚 (3.27㎡)



外壁

軒下天井

内壁

#### 8. 焼杉浮造塗装2号 (15mm) (国産杉)

国産材 ソリッド ホットメルト 着色 節有

UY0763-15 ¥24,500/束 ¥7,500/m<sup>2</sup> 塗装

長さ3,970mm×巾(働き)180(165)mm×厚15mm 5枚 (3.27㎡)



天井

押入

床

受注製造商品 在庫確認商品

※ムク材のため製材後の工程において若干の収縮がございます。 ※表示価格は税抜きです。 運賃施工費含まず ※自然素材のため、木の色柄は写真と異なります。 ※焼杉板は塗装品、無塗装品を問わず裏面や実部分の炭が板表面に付着し、炭が手(体)や衣服などに付く場合があります。あらかじめご了承ください。



# 焼杉 (15mm・水性塗装) 外装用・軒下天井用

焼杉水性塗装／15mm厚の焼杉に水性塗装を施す事により、外装はもちろんの事、内装にもご使用いただける商品です。



素焼 水性塗装



素焼 水性塗装



素焼 水性塗装

※立地条件や建築様式、または気象条件により差はありますが、色彩の変化(退色)が起こります。

15mm厚の焼杉に水性塗装を施しています。

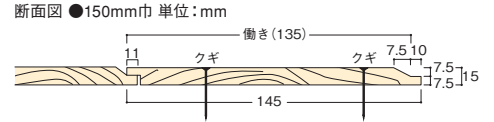


外装材

## 1. 焼杉素焼 水性塗装 (15mm) (国産杉)

国産材 ソリッド ホットメルト 節有

SY0443-15 ¥36,600/束 ¥11,410/㎡ 水性塗装  
長さ3,970mm×巾(働き)150(135)mm×厚15mm 6枚(3.21㎡) **受**



※塗装する事により、耐久性が一層向上した商品です。  
※釘を打ちすぎないようにご注意ください。炭化層が剥がれやすくなります。  
(右写真参照)



内装壁材

内装造作材

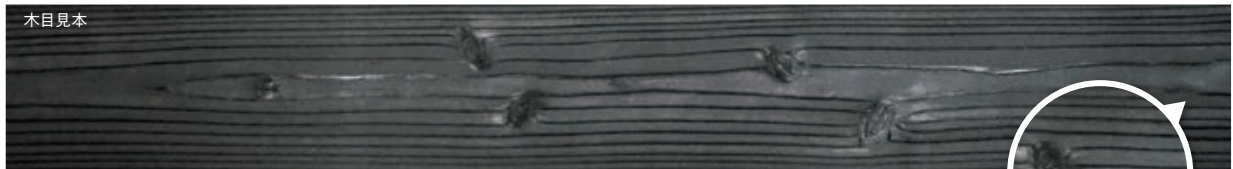
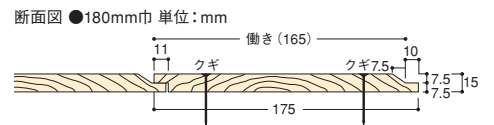
内装床材

対応可能商品

## 2. 焼杉水性塗装メタル (15mm) (国産杉)

国産材 ソリッド ホットメルト 着色 節有

SY2663-15 ¥27,000/束 ¥8,260/㎡ 水性塗装  
長さ3,970mm×巾(働き)180(165)mm×厚15mm 5枚(3.27㎡) **受**



※塗料にメタリック成分を含んでおります。



施工説明  
メンテナンス&

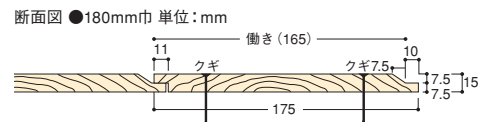
外壁

軒下天井

## 3. 焼杉水性塗装ブロンズ (15mm) (国産杉)

国産材 ソリッド ホットメルト 着色 節有

SY2963-15 ¥27,000/束 ¥8,260/㎡ 水性塗装  
長さ3,970mm×巾(働き)180(165)mm×厚15mm 5枚(3.27㎡) **受**



※塗料にメタリック成分を含んでおります。



内壁

天井

押入

床

※内装にご使用の場合は、手や衣服等に炭が付着する可能性がございますので、ご注意ください。

**受** 受注製造商品 **確** 在庫確認商品

※ムク材のため製材後の工程において若干の収縮がおきます。 ※表示価格は税抜きです。 運賃施工費含まず ※自然素材のため、木の色柄は写真と異なります。  
※焼杉板は塗装品、無塗装品を問わず裏面や実部分の炭が板表面に付着し、炭が手(体)や衣服などに付く場合があります。あらかじめご了承ください。

# 焼杉（塗装）外装用・軒下天井用

## 浮造塗装 21号・22号 | 塗装BB

浮造塗装21号・22号／従来の塗装1号、2号の上に重ねて2回塗りにする事により、一層耐久性、豪華さが増した商品です。  
塗装BB／高耐久塗装を施した商品です。



塗装BB

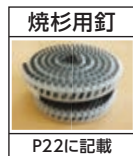


浮造塗装21号



浮造塗装22号

※立地条件や建築様式、または気象条件により差はありますが、色彩の変化（退色）が起こります。



塗装の強度を高める事により、耐久性が一層向上した商品です。

外装材

## 1. 焼杉浮造塗装 21号 (国産杉)

国産材    ソリッド    ホットメルト    着色    節有

内装壁材

内装造作材

内装床材

対応可能商品

施工説明  
メンテナンス &

外壁

軒下天井

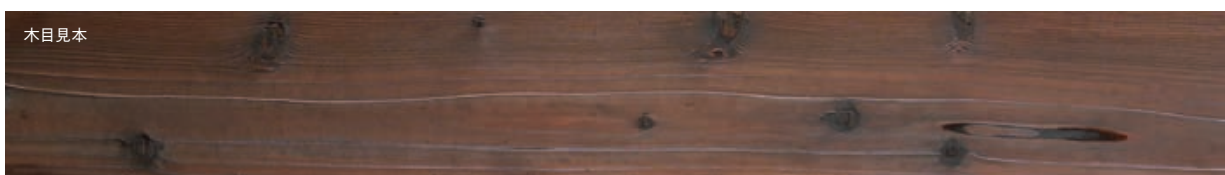
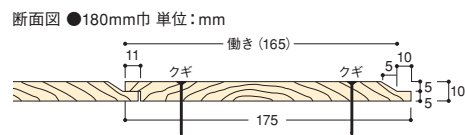
内壁

天井

押入

床

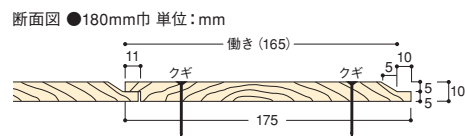
UY7163	¥43,200 / 束 ¥6,600/m <sup>2</sup>	2回塗り塗装
長さ <b>3,970</b> mm×巾(働き)180(165)mm×厚10mm <b>10枚</b> (6.55㎡)		
UY7162	¥35,000 / 束 ¥7,150/m <sup>2</sup>	2回塗り塗装
長さ <b>2,970</b> mm×巾(働き)180(165)mm×厚10mm <b>10枚</b> (4.90㎡) <b>確</b>		
UY7161	¥20,100 / 束 ¥6,190/m <sup>2</sup>	2回塗り塗装
長さ <b>1,970</b> mm×巾(働き)180(165)mm×厚10mm <b>10枚</b> (3.25㎡) <b>受</b>		



## 2. 焼杉浮造塗装 22号 (国産杉)

国産材    ソリッド    ホットメルト    着色    節有

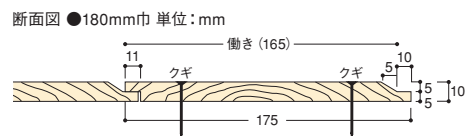
UY7263	¥43,200 / 束 ¥6,600/m <sup>2</sup>	2回塗り塗装
長さ <b>3,970</b> mm×巾(働き)180(165)mm×厚10mm <b>10枚</b> (6.55㎡)		
UY7262	¥35,000 / 束 ¥7,150/m <sup>2</sup>	2回塗り塗装
長さ <b>2,970</b> mm×巾(働き)180(165)mm×厚10mm <b>10枚</b> (4.90㎡) <b>確</b>		
UY7261	¥20,100 / 束 ¥6,190/m <sup>2</sup>	2回塗り塗装
長さ <b>1,970</b> mm×巾(働き)180(165)mm×厚10mm <b>10枚</b> (3.25㎡) <b>受</b>		



## 3. 焼杉塗装 BB (国産杉)

国産材    ソリッド    ホットメルト    着色    節有

UY6363	¥38,300 / 束 ¥5,850/m <sup>2</sup>	塗装
長さ <b>3,970</b> mm×巾(働き)180(165)mm×厚10mm <b>10枚</b> (6.55㎡)		
UY6362	¥31,400 / 束 ¥6,410/m <sup>2</sup>	塗装
長さ <b>2,970</b> mm×巾(働き)180(165)mm×厚10mm <b>10枚</b> (4.90㎡) <b>確</b>		
UY6361	¥17,700 / 束 ¥5,450/m <sup>2</sup>	塗装
長さ <b>1,970</b> mm×巾(働き)180(165)mm×厚10mm <b>10枚</b> (3.25㎡) <b>受</b>		



**受** 受注製造商品 **確** 在庫確認商品

※ムク材のため製材後の工程において若干の収縮がございます。 ※表示価格は税抜きです。 運賃施工費含まず ※自然素材のため、木の色柄は写真と異なります。 ※焼杉板は塗装品、無塗装品を問わず裏面や実部分の炭が板表面に付着し、炭が手(体)や衣服などに付く場合があります。あらかじめご了承ください。

# 焼杉（塗装）外装用・軒下天井用

## 浮造塗装 1号・2号

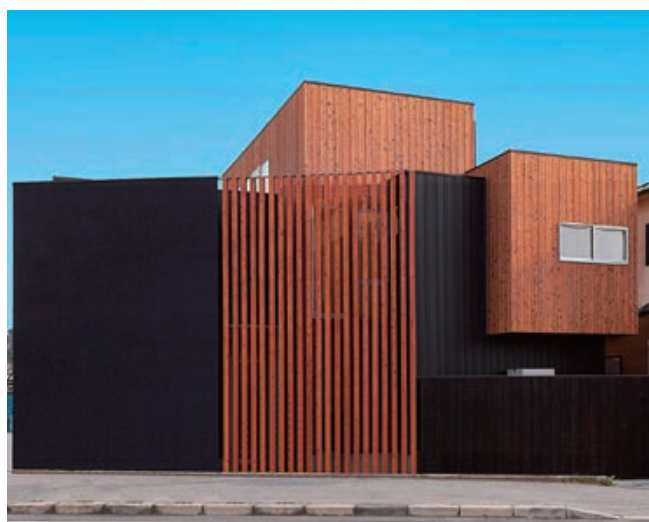
浮造塗装1号・2号／浮造りにして塗装を施すことにより、木目が引き立ち独特の風合いに仕上がります。2色の商品からお好みの色をお選びいただけます。



浮造塗装2号



浮造塗装1号



浮造塗装1号

※立地条件や建築様式、または気象条件により差はありますが、色彩の変化（退色）が起こります。

自然の木目の美しさが味わい深い外観を演出します。



## 1. 焼杉浮造塗装1号 (国産杉)

国産材    ソリッド    ホットメルト    着色    節有

UY0543    ¥39,500 /束 ¥6,150/m<sup>2</sup>    塗装

長さ**3,970**mm×巾(働き)**150**(135)mm×厚10mm **12枚**(6.43m<sup>2</sup>)

UY0542    ¥32,300 /束 ¥6,720/m<sup>2</sup>    塗装

長さ**2,970**mm×巾(働き)**150**(135)mm×厚10mm **12枚**(4.81m<sup>2</sup>) **確**

UY0541    ¥18,300 /束 ¥5,740/m<sup>2</sup>    塗装

長さ**1,970**mm×巾(働き)**150**(135)mm×厚10mm **12枚**(3.19m<sup>2</sup>) **受**

UY0563    ¥39,500 /束 ¥6,040/m<sup>2</sup>    塗装

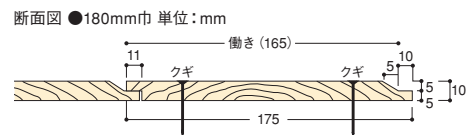
長さ**3,970**mm×巾(働き)**180**(165)mm×厚10mm **10枚**(6.55m<sup>2</sup>)

UY0562    ¥32,300 /束 ¥6,600/m<sup>2</sup>    塗装

長さ**2,970**mm×巾(働き)**180**(165)mm×厚10mm **10枚**(4.90m<sup>2</sup>) **確**

UY0561    ¥18,300 /束 ¥5,640/m<sup>2</sup>    塗装

長さ**1,970**mm×巾(働き)**180**(165)mm×厚10mm **10枚**(3.25m<sup>2</sup>) **受**



## 2. 焼杉浮造塗装2号 (国産杉)

国産材    ソリッド    ホットメルト    着色    節有

UY0743    ¥39,500 /束 ¥6,150/m<sup>2</sup>    塗装

長さ**3,970**mm×巾(働き)**150**(135)mm×厚10mm **12枚**(6.43m<sup>2</sup>)

UY0742    ¥32,300 /束 ¥6,720/m<sup>2</sup>    塗装

長さ**2,970**mm×巾(働き)**150**(135)mm×厚10mm **12枚**(4.81m<sup>2</sup>) **確**

UY0741    ¥18,300 /束 ¥5,740/m<sup>2</sup>    塗装

長さ**1,970**mm×巾(働き)**150**(135)mm×厚10mm **12枚**(3.19m<sup>2</sup>) **受**

UY0763    ¥39,500 /束 ¥6,040/m<sup>2</sup>    塗装

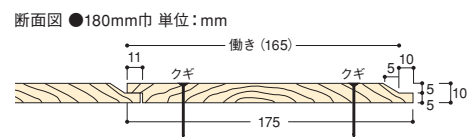
長さ**3,970**mm×巾(働き)**180**(165)mm×厚10mm **10枚**(6.55m<sup>2</sup>)

UY0762    ¥32,300 /束 ¥6,600/m<sup>2</sup>    塗装

長さ**2,970**mm×巾(働き)**180**(165)mm×厚10mm **10枚**(4.90m<sup>2</sup>) **確**

UY0761    ¥18,300 /束 ¥5,640/m<sup>2</sup>    塗装

長さ**1,970**mm×巾(働き)**180**(165)mm×厚10mm **10枚**(3.25m<sup>2</sup>) **受**



**受** 受注製造商品    **確** 在庫確認商品

※ムク材のため製材後の工程において若干の収縮がおきます。 ※表示価格は税抜きです。 運賃施工費含まず ※自然素材のため、木の色柄は写真と異なります。 ※焼杉板は塗装品、無塗装品を問わず裏面や実部分の炭が板表面に付着し、炭が手(体)や衣服などに付く場合があります。あらかじめご了承ください。

外装材

内装壁材

内装造作材

内装床材

対応可能商品

施工説明  
メンテナンス&

外壁

軒下天井

内壁

天井

押入

床

# 焼杉（塗装）外装用・軒下天井用

## 塗装N ブラック | 塗装 ブラウン

塗装Nブラック/ブラシ仕上げの上に塗装を施したもので、テカリを抑えた上品な仕上がりになります。  
塗装ブラウン/ブラシ仕上げの上に塗装を施したもので、ブラシ仕上げの風合いを味わえる仕上がりになります。



塗装Nブラック



塗装ブラウン



塗装Nブラック

※立地条件や建築様式、または気象条件により差はありますが、色彩の変化（退色）が起こります。

ブラシ仕上げの上に塗装を施した商品です。



外装材

内装壁材

内装造作材

内装床材

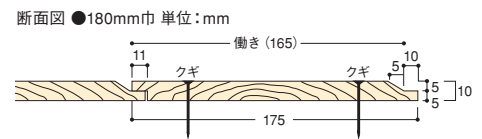
対応可能商品

施工説明  
メンテナンス&

## 1. 焼杉塗装Nブラック (国産杉)

国産材    ソリッド    ホットメルト    着色    節有

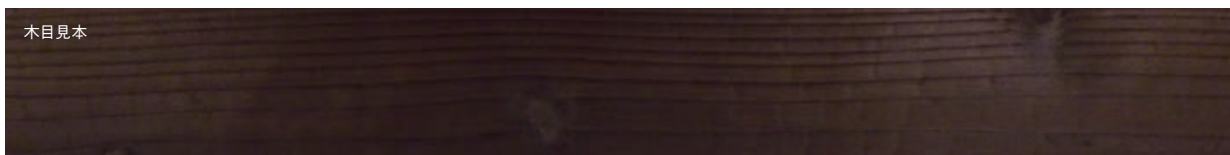
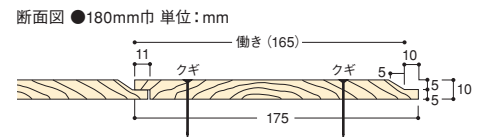
UY0643	¥34,700 /束 ¥5,400/㎡	塗装
長さ <b>3,970</b> mm×巾(働き) <b>150</b> (135)mm×厚10mm <b>12枚</b> (6.43㎡)		
UY0642	¥28,600 /束 ¥5,950/㎡	塗装
長さ <b>2,970</b> mm×巾(働き) <b>150</b> (135)mm×厚10mm <b>12枚</b> (4.81㎡) <b>確</b>		
UY0641	¥15,900 /束 ¥4,990/㎡	塗装
長さ <b>1,970</b> mm×巾(働き) <b>150</b> (135)mm×厚10mm <b>12枚</b> (3.19㎡) <b>受</b>		
UY0663	¥34,700 /束 ¥5,300/㎡	塗装
長さ <b>3,970</b> mm×巾(働き) <b>180</b> (165)mm×厚10mm <b>10枚</b> (6.55㎡)		
UY0662	¥28,600 /束 ¥5,840/㎡	塗装
長さ <b>2,970</b> mm×巾(働き) <b>180</b> (165)mm×厚10mm <b>10枚</b> (4.90㎡) <b>確</b>		
UY0661	¥15,900 /束 ¥4,900/㎡	塗装
長さ <b>1,970</b> mm×巾(働き) <b>180</b> (165)mm×厚10mm <b>10枚</b> (3.25㎡) <b>受</b>		



## 2. 焼杉塗装ブラウン (国産杉)

国産材    ソリッド    ホットメルト    着色    節有

UY1643	¥37,200 /束 ¥5,790/㎡	塗装
長さ <b>3,970</b> mm×巾(働き) <b>150</b> (135)mm×厚10mm <b>12枚</b> (6.43㎡)		
UY1642	¥30,500 /束 ¥6,350/㎡	塗装
長さ <b>2,970</b> mm×巾(働き) <b>150</b> (135)mm×厚10mm <b>12枚</b> (4.81㎡) <b>確</b>		
UY1641	¥17,200 /束 ¥5,400/㎡	塗装
長さ <b>1,970</b> mm×巾(働き) <b>150</b> (135)mm×厚10mm <b>12枚</b> (3.19㎡) <b>受</b>		
UY1663	¥37,200 /束 ¥5,680/㎡	塗装
長さ <b>3,970</b> mm×巾(働き) <b>180</b> (165)mm×厚10mm <b>10枚</b> (6.55㎡)		
UY1662	¥30,500 /束 ¥6,230/㎡	塗装
長さ <b>2,970</b> mm×巾(働き) <b>180</b> (165)mm×厚10mm <b>10枚</b> (4.90㎡) <b>確</b>		
UY1661	¥17,200 /束 ¥5,300/㎡	塗装
長さ <b>1,970</b> mm×巾(働き) <b>180</b> (165)mm×厚10mm <b>10枚</b> (3.25㎡) <b>受</b>		



外壁

軒下天井

内壁

天井

押入

床

**受** 受注製造商品    **確** 在庫確認商品

※ムク材のため製材後の工程において若干の収縮がおきます。 ※表示価格は税抜きです。 運賃施工費含まず ※自然素材のため、木の色柄は写真と異なります。  
 ※焼杉板は塗装品、無塗装品を問わず裏面や実部分の炭が板表面に付着し、炭が手(体)や衣服などに付く場合があります。あらかじめご了承ください。



# 焼杉（無塗装）外装用・軒下天井用

## 素焼 | ブラシ仕上げ

素焼（無塗装）／炭の層を厚くするために、焼いたままの状態のものです。焼くことにより焼板の強度が増します。  
ブラシ仕上げ（無塗装）／素焼の炭の層をブラッシングし、取り除いた焼板で、表面の炭の細かい粒子が残り、素焼とは違った色が出ることで、独特の風合いになります。



ブラシ仕上げ

焼杉のラインナップの中で無塗装の商品となります。



外装材

## 1. 焼杉素焼 [無塗装 (国産杉)]

国産材 ソリッド ホットメルト 節有 規制対象外

商品コード	価格	仕様	状態
UY0443	¥28,600/束 ¥4,450/㎡	長さ3,970mm×巾(働き)150(135)mm×厚10mm 12枚 (6.43㎡)	無塗装
UY0442	¥24,100/束 ¥5,020/㎡	長さ2,970mm×巾(働き)150(135)mm×厚10mm 12枚 (4.81㎡) <b>確</b>	無塗装
UY0441	¥14,000/束 ¥4,390/㎡	長さ1,970mm×巾(働き)150(135)mm×厚10mm 12枚 (3.19㎡) <b>受</b>	無塗装
UY0463	¥28,600/束 ¥4,370/㎡	長さ3,970mm×巾(働き)180(165)mm×厚10mm 10枚 (6.55㎡)	無塗装
UY0462	¥24,100/束 ¥4,920/㎡	長さ2,970mm×巾(働き)180(165)mm×厚10mm 10枚 (4.90㎡) <b>確</b>	無塗装
UY0461	¥14,000/束 ¥4,310/㎡	長さ1,970mm×巾(働き)180(165)mm×厚10mm 10枚 (3.25㎡) <b>受</b>	無塗装



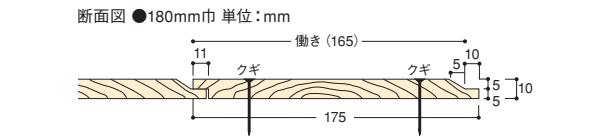
**目板もごさいます**

焼杉素焼 目板

VS0414	¥43,000/束	無塗装
長さ3,970mm×巾(働き)45(45)mm×厚15mm 15枚		
VS0413	¥32,000/束	無塗装
長さ2,970mm×巾(働き)45(45)mm×厚15mm 15枚		

断面図 ●15mm厚 45mm巾 単位:mm

木目見本



内装壁材

内装造作材

内装床材

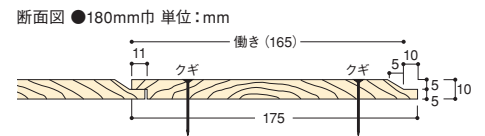
対応可能商品

施工説明  
メンテナンス&

## 2. 焼杉ブラシ仕上げ [無塗装 (国産杉)]

国産材 ソリッド ホットメルト 節有 規制対象外

UY0343	¥28,600/束 ¥4,450/㎡	長さ3,970mm×巾(働き)150(135)mm×厚10mm 12枚 (6.43㎡)	無塗装
UY0342	¥24,100/束 ¥5,020/㎡	長さ2,970mm×巾(働き)150(135)mm×厚10mm 12枚 (4.81㎡) <b>確</b>	無塗装
UY0341	¥14,000/束 ¥4,390/㎡	長さ1,970mm×巾(働き)150(135)mm×厚10mm 12枚 (3.19㎡) <b>受</b>	無塗装
UY0363	¥28,600/束 ¥4,370/㎡	長さ3,970mm×巾(働き)180(165)mm×厚10mm 10枚 (6.55㎡)	無塗装
UY0362	¥24,100/束 ¥4,920/㎡	長さ2,970mm×巾(働き)180(165)mm×厚10mm 10枚 (4.90㎡) <b>確</b>	無塗装
UY0361	¥14,000/束 ¥4,310/㎡	長さ1,970mm×巾(働き)180(165)mm×厚10mm 10枚 (3.25㎡) <b>受</b>	無塗装



外壁

軒下天井

内壁

天井

押入

床

**受** 受注製造商品 **確** 在庫確認商品

※ムク材のため製材後の工程において若干の収縮がおります。 ※表示価格は税抜きです。運賃施工費含まず ※自然素材のため、木の色柄は写真と異なります。  
※焼杉板は塗装品、無塗装品を問わず裏面や実部分の炭が板表面に付着し、炭が手(体)や衣服などに付く場合があります。あらかじめご了承ください。

# 焼杉 外装用・軒下天井用

## 浮造クリアーA | 浮造 | 杉とぎだし | 杉とぎだし上小無節

浮造クリアーA／浮造に色の付いていない塗料を塗る事により、木肌の色をそのまま生かした商品です。

浮造／塗装を施す前の板で、主には直接雨などにさらされない軒天用の商品です。

軒下に気品と豪華さを演出します。

杉とぎだし／焼いていない板にとぎだしを施したもので多彩な使用箇所が魅力の一つです。



杉とぎだし



浮造クリアーA

※立地条件や建築様式、または気象条件により差はありますが、色彩の変化(退色)が起こります。



杉板の赤白の自然な風合いを楽しめる商品です。

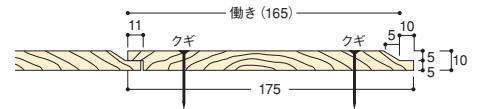
## 1. 焼杉浮造クリアーA (国産杉)

国産材    ソリッド    ホットメルト    節有

UY2263	¥39,500/束 ¥6,040/㎡	塗装
長さ <b>3,970</b> mm×巾(働き) <b>180</b> (165)mm×厚10mm <b>10枚</b> (6.55㎡)		
UY2262	¥32,300/束 ¥6,600/㎡	塗装
長さ <b>2,970</b> mm×巾(働き) <b>180</b> (165)mm×厚10mm <b>10枚</b> (4.90㎡) <b>確</b>		
UY2261	¥18,300/束 ¥5,640/㎡	塗装
長さ <b>1,970</b> mm×巾(働き) <b>180</b> (165)mm×厚10mm <b>10枚</b> (3.25㎡) <b>受</b>		

※塗料の性質により、板表面に気泡が入ります。

断面図 ●180mm巾 単位:mm

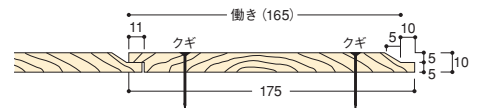


## 2. 焼杉浮造 (赤味、白味が入ります) (国産杉)

国産材    ソリッド    ホットメルト    節有    規制対象外

UY2043	¥35,900/束 ¥5,590/㎡	無塗装
長さ <b>3,970</b> mm×巾(働き) <b>150</b> (135)mm×厚10mm <b>12枚</b> (6.43㎡)		
UY2042	¥29,500/束 ¥6,140/㎡	無塗装
長さ <b>2,970</b> mm×巾(働き) <b>150</b> (135)mm×厚10mm <b>12枚</b> (4.81㎡) <b>確</b>		
UY2041	¥14,700/束 ¥4,610/㎡	無塗装
長さ <b>1,970</b> mm×巾(働き) <b>150</b> (135)mm×厚10mm <b>12枚</b> (3.19㎡)		
UY2063	¥35,900/束 ¥5,490/㎡	無塗装
長さ <b>3,970</b> mm×巾(働き) <b>180</b> (165)mm×厚10mm <b>10枚</b> (6.55㎡)		
UY2062	¥29,500/束 ¥6,030/㎡	無塗装
長さ <b>2,970</b> mm×巾(働き) <b>180</b> (165)mm×厚10mm <b>10枚</b> (4.90㎡) <b>確</b>		
UY2061	¥14,700/束 ¥4,530/㎡	無塗装
長さ <b>1,970</b> mm×巾(働き) <b>180</b> (165)mm×厚10mm <b>10枚</b> (3.25㎡)		

断面図 ●180mm巾 単位:mm



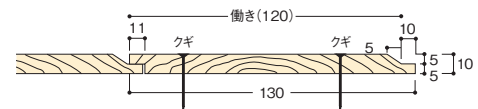
## 3. 杉とぎだし (国産杉)

国産材    ソリッド    ホットメルト    節有    規制対象外

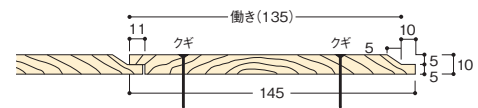
UY3111	¥13,500/束 ¥4,400/㎡	無塗装
長さ <b>1,970</b> mm×巾(働き) <b>135</b> (120)mm×厚10mm <b>13枚</b> (3.07㎡)		
UY3143	¥30,500/束 ¥4,750/㎡	無塗装
長さ <b>3,970</b> mm×巾(働き) <b>150</b> (135)mm×厚10mm <b>12枚</b> (6.43㎡)		
UY3142	¥24,000/束 ¥4,990/㎡	無塗装
長さ <b>2,970</b> mm×巾(働き) <b>150</b> (135)mm×厚10mm <b>12枚</b> (4.81㎡) <b>受</b>		
UY3141	¥14,300/束 ¥4,490/㎡	無塗装
長さ <b>1,970</b> mm×巾(働き) <b>150</b> (135)mm×厚10mm <b>12枚</b> (3.19㎡)		

※杉とぎだしは塗装することで外壁としての使用も可能です。

断面図 ●135mm巾 単位:mm



断面図 ●150mm巾 単位:mm



## 4. 杉とぎだし 上小無節 (国産杉)

国産材    ソリッド    規制対象外

UY3111-UM	¥20,500/束 ¥6,680/㎡	無塗装
長さ <b>1,970</b> mm×巾(働き) <b>135</b> (120)mm×厚10mm <b>13枚</b> (3.07㎡) <b>確</b>		
UY3141-UM	¥21,500/束 ¥6,740/㎡	無塗装
長さ <b>1,970</b> mm×巾(働き) <b>150</b> (135)mm×厚10mm <b>12枚</b> (3.19㎡) <b>確</b>		



外装材

内装壁材

内装造作材

内装床材

対応可能商品

施工説明  
メンテナ  
ンス&

外壁

軒下天井

内壁

天井

押入

床

# 杉 羽目板 外装用・軒下天井用

## 杉 羽目板 外装用

杉 羽目板 外装用／和・洋を問わずご使用いただける商品で、無塗装商品を現場でお好みのカラーに塗装してご使用いただけます。



杉 羽目板 外装用 塗装 (バイン色)



杉 羽目板 外装用 塗装 (レッド色)



杉 羽目板 外装用 塗装 (ブラウン色)



杉 羽目板 外装用 塗装 (ブラック色)

※立地条件や建築様式、または気象条件により差はありますが、色彩の変化(退色)が起こります。

焼杉用釘



P22に記載

外装  
壁

外装  
軒下  
天井

厚く彫りが深い仕上がりで、  
和・洋を問わず、ご使用いただけます。

### 1. 杉 羽目板 外装用 無塗装 (国産杉)

国産材    ソリッド    ホットメルト    節有    規制対象外

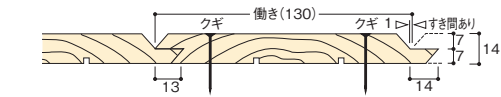
**UH0133-A**    ¥26,500/束 ¥7,350/㎡    無塗装

長さ**3,970**mm×巾(働き)130(130)mm×厚14mm **7枚**(3.61㎡)

**UH0131-A**    ¥11,800/束 ¥6,600/㎡    無塗装

長さ**1,970**mm×巾(働き)130(130)mm×厚14mm **7枚**(1.79㎡) **確**

断面図 ●130mm巾 単位:mm



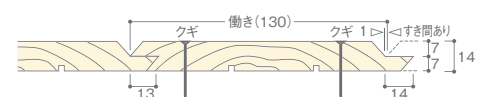
### 2. 杉 羽目板 外装用 塗装 (国産杉)

国産材    ソリッド    ホットメルト    着色    節有

¥29,500/束 ¥8,180/㎡

長さ**3,970**mm×巾(働き)130(130)mm×厚14mm **7枚**(3.61㎡) **受**

断面図 ●130mm巾 単位:mm



**UH0133-P**    パイン色



実加工部分にも  
塗装をしております。  
(塗装全て)

**UH0133-R**    レッド色



**UH0133-BR**    ブラウン色



**UH0133-BN**    ブラック色



廃番商品



※実加工部分にも塗装をしております。

### 3. 杉 出隅 (国産杉) 上小無節 [杉羽目板外装用専用]

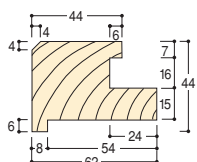
国産材    ソリッド

**SUD440-A**    ¥19,400/本    無塗装

長さ**2,950**mm×巾44mm×厚44mm **1本**

※施工に関してはP99～P100を参照してください。  
※塗料に関してはP93を参照してください。

断面図 単位:mm



**受** 受注製造商品 **確** 在庫確認商品

※ムク材のため製材後の工程において若干の収縮がございます。 ※表示価格は税抜きです。運賃施工費含まず ※自然素材のため、木の色柄は写真と異なります。

外装材

内装壁材

内装造作材

内装床材

対応可能商品

施工説明  
メンテナンス  
&

外壁

軒下天井

内壁

天井

押入

床

# 杉 羽目板 外装用・軒下天井用

## 杉 外壁・ストライプウォール | 杉平板

杉 外壁・ストライプウォール／和・洋を問わずご使用いただけ、表面の仕上げはサンダー仕上げ、ラフ仕上げからお選びいただけます。

杉平板／目板とあわせて使用する事により、凹凸のある外壁に仕上がります。



杉平板・杉目板



杉 外壁・ストライプウォールサンダー仕上げ (写真左側)



杉 外壁・ストライプウォールラフ仕上げ

焼杉用釘



P22に記載



ストライプウォールの  
表面の仕上げはサンダー仕上げ、  
ラフ仕上げからお選びいただけます。

外装材

内装壁材

内装造作材

内装床材

対応可能商品

施工説明  
メンテナンス  
&

外壁

軒下天井

内壁

天井

押入

床

## 1. 杉 外壁・ストライプウォール (国産杉) サンダー仕上げ

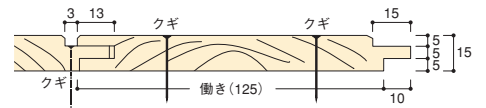
国産材 ソリッド ホットメルト 節有 規制対象外

UH1123-A ¥29,000/束 ¥8,360/㎡ 無塗装

長さ3,970mm×巾(働き)125(125)mm×厚15mm 7枚 (3.47㎡)

※点線部分に釘打ちも可能ですが、  
反りなどが大きく出ることがございますので予めご了承ください。

断面図 ●15mm厚 125mm巾 単位:mm



## 2. 杉 外壁・ストライプウォール (国産杉) ラフ仕上げ

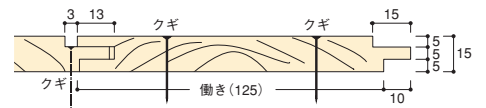
国産材 ソリッド ホットメルト 節有 規制対象外

UH1113-A ¥32,000/束 ¥9,230/㎡ 無塗装

長さ3,970mm×巾(働き)125(125)mm×厚15mm 7枚 (3.47㎡) 受

※ストライプウォールは、水切れを良くするため、  
縦張りでの施工をお願いいたします。  
※点線部分に釘打ちも可能ですが、  
反りなどが大きく出ることがございますので予めご了承ください。

断面図 ●15mm厚 125mm巾 単位:mm



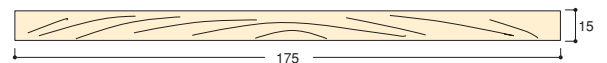
## 3. 杉平板 (国産杉) プレーナー仕上げ

国産材 ソリッド ホットメルト 節有 規制対象外

UH5174-A ¥23,000/束 ¥6,630/㎡ 無塗装

長さ3,970mm×巾(働き)175(175)mm×厚15mm 5枚 (3.47㎡) 受

断面図 ●15mm厚 175mm巾 単位:mm



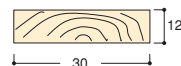
## 4. 杉目板 (国産杉) 上小無節

国産材 ソリッド 規制対象外

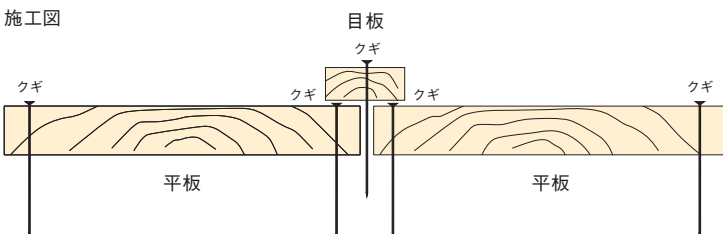
VS3014-UM-A ¥18,000/束 無塗装

長さ3,970mm×巾(働き)30(30)mm×厚12mm 10枚 受

断面図 ●12mm厚 30mm巾 単位:mm



施工図



受 受注製造商品 確 在庫確認商品

※ムク材のため製材後の工程において若干の収縮がございます。 ※表示価格は税抜きです。運賃施工費含まず ※自然素材のため、木の色柄は写真と異なります。



# 杉 外壁 外装用

## 杉 外壁・加工丸太・ジョイントウォール

杉 外壁・加工丸太・ジョイントウォール／加工丸太はログ調の住宅に、ジョイントウォールは、張り上がりが武士の鎧のような形になる事から“鎧張り”と呼ばれ、豪華な外観を演出します。



杉 外壁・ジョイントウォール



杉 外壁・ジョイントウォール



杉 外壁・加工丸太

立体感のあるゴージャスな外観を演出します。

### 1. 杉 外壁・加工丸太 (国産杉)

国産材 ソリッド ホットメルト 節有 規制対象外

VS7211 ¥12,700/枚 ¥21,530/㎡ 無塗装

長さ3,950mm×巾(働き)150(150)mm×厚40mm 1枚(0.59㎡) **受**

断面図 単位:mm



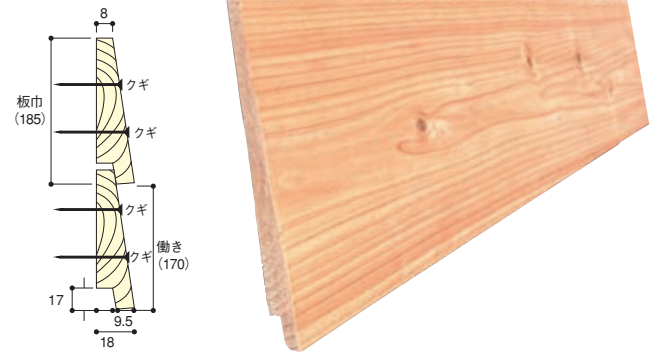
### 2. 杉 外壁・ジョイントウォール (国産杉)

国産材 ソリッド ホットメルト 節有 規制対象外

UY5540 ¥22,400/束 ¥8,330/㎡ 無塗装

長さ3,970mm×巾(働き)170(170)mm×厚18mm 4枚(2.69㎡)

断面図 単位:mm



※ジョイントウォールは働き巾の170ピッチで割付けの上、施工をお願いします。押え縁使用時は押え縁に合わせて割付けしてください。

### 3. 杉 出隅 (国産杉) 上小無節

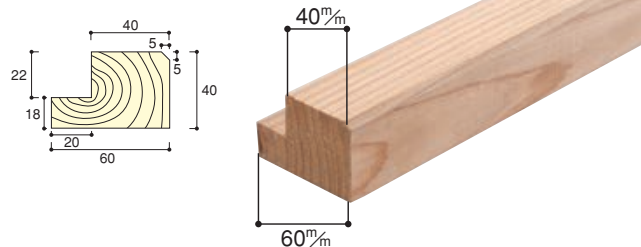
[ジョイントウォール専用] 国産材 ソリッド

SUD5540-A ¥19,400/本 無塗装

長さ2,900mm×巾(働き)60mm×厚40mm 1本

※施工に関してはP101~P102を参照してください。

断面図 単位:mm



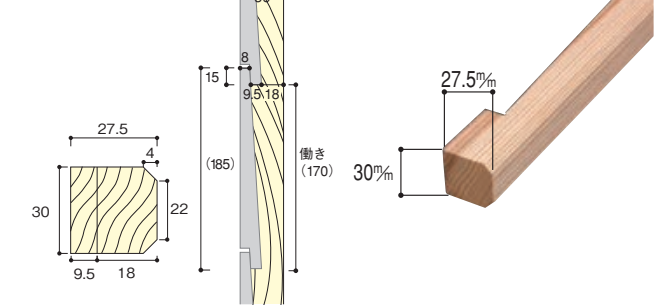
### 4. 杉 押え縁 (国産杉) 上小無節

[ジョイントウォール専用] 国産材 ソリッド

VS0326 ¥26,000/束 無塗装

長さ3,000mm×巾(働き)30mm×厚30mm 4本

断面図 単位:mm



# 外構商品 杉・焼杉 型枠用

## 杉による型枠使用で国産材の有効利用

構造計算にとらわれずに、国産材を使用できます。耐火による制限にとらわれずに国産材を使用できます。冷たく感じるコンクリートでも温もりを表現できます。

### 1. 杉 型枠用 (15mm) 無塗装 (国産杉)

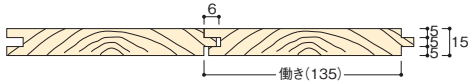
国産杉 ソリッド ホットメルト 節有 規制対象外

UY6033 ¥28,400/束 ¥8,770/㎡ (15mm)

長さ4,000mm×巾(働き)135(135)mm×厚15mm 6枚(3.24㎡) **受**

- 板表面はとぎだし仕上げとなります。
- 施工前に必ず剥離(ハクリ)剤を塗布してください。

断面図 ●15mm厚 135mm巾 単位:mm



### 2. 杉 型枠用 (12mm) 無塗装 (国産杉)

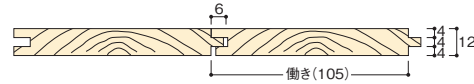
国産杉 ソリッド ホットメルト 節有 規制対象外

UY6021 ¥13,000/束 ¥8,180/㎡ (12mm)

長さ1,900mm×巾(働き)105(105)mm×厚12mm 8枚(1.59㎡) **受**

- 板表面はとぎだし仕上げとなります。
- 施工前に必ず剥離(ハクリ)剤を塗布してください。

断面図 ●12mm厚 105mm巾 単位:mm



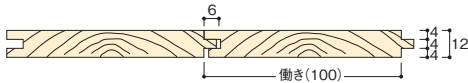
### 3. 焼杉 型枠用 (12mm) 無塗装

国産杉 ソリッド ホットメルト 節有 規制対象外

UY6042-Y ¥13,000/束 ¥7,610/㎡ (12mm)

長さ1,900mm×巾(働き)100(100)mm×厚12mm 9枚(1.71㎡) **受**

断面図 ●12mm厚 100mm巾 単位:mm



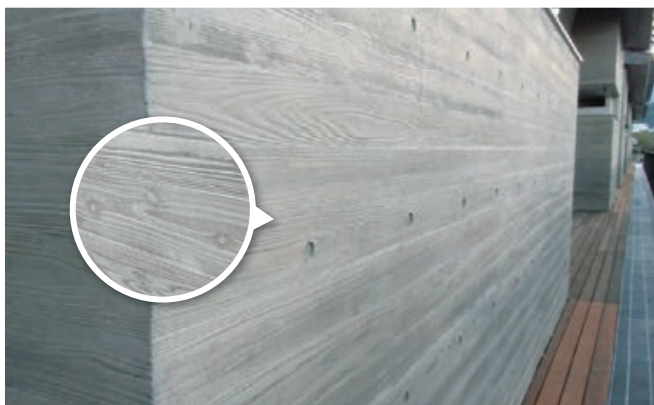
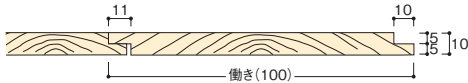
### 4. 焼杉 型枠用 (10mm) 無塗装

国産杉 ソリッド ホットメルト 節有 規制対象外

UY6032-Y ¥8,000/束 ¥4,680/㎡ (10mm)

長さ1,900mm×巾(働き)100(100)mm×厚10mm 9枚(1.71㎡) **受**

断面図 ●10mm厚 100mm巾 単位:mm



# 外構商品 杉 木塀

外装材

内装壁材

内装造作材

内装床材

対応可能商品

施工説明  
メンテナンス  
&

## 杉木塀 焼杉浮造・ブラシ仕上げ／プレーナー仕上げ

木塀に焼杉という新しい意匠性をもったエクステリアのご提案

中本造林の木塀は、ラフ仕上げから両面焼杉仕上げまで、両面加工を施した杉板をご用意することができます。



杉木塀 焼杉ブラシ仕上げ

### 杉 木塀 (国産杉) (両面仕上げ)

国産杉    ソリッド    ホットメルト    節有    規制対象外

**UY5043-WU-A**    ¥29,000/束    ¥8,870/㎡    焼杉浮造 無塗装

長さ**3,900**mm×巾(働き)140(140)mm×厚15mm **6枚**(3.27㎡) **受**

**UY5043-WY-A**    ¥26,000/束    ¥7,960/㎡    焼杉ブラシ仕上げ 無塗装

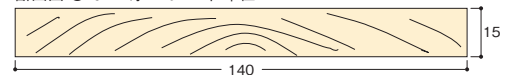
長さ**3,900**mm×巾(働き)140(140)mm×厚15mm **6枚**(3.27㎡) **受**

**UY5043-WP-A**    ¥23,000/束    ¥7,040/㎡    プレーナー仕上げ 無塗装

長さ**3,900**mm×巾(働き)140(140)mm×厚15mm **6枚**(3.27㎡) **受**

※防腐剤注入、その他仕上がりについてはお問い合わせください。

断面図 ●15mm厚 140mm巾 単位:mm



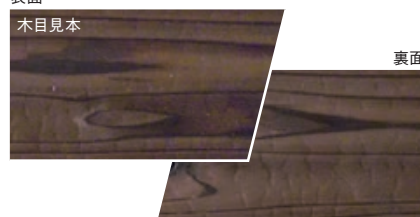
※片面のパテ (ホットメルト) 補修は、フラットにはなりません。

表面



焼杉浮造

表面



焼杉ブラシ仕上げ

表面



プレーナー仕上げ

**受** 受注製造商品    **確** 在庫確認商品

※ムク材のため製材後の工程において若干の収縮がございます。 ※表示価格は税抜きです。運賃施工費含まず ※自然素材のため、木の色柄は写真と異なります。

ながらぎ

# 杉・桧「永ら木」高耐久木材

## 杉・桧 外構商品（デッキ、木壁等）

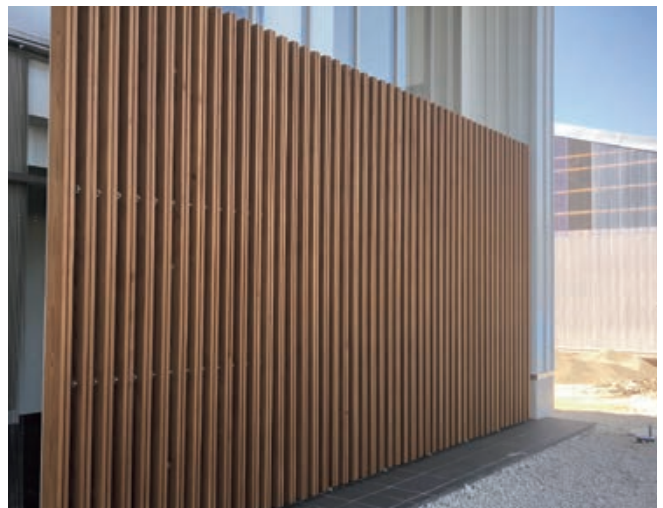
一般的な杉、桧に高温加圧熱処理を施す事により、薬品を使用しない高耐久木材を実現しています。



杉「永ら木」上小無節 無塗装



杉「永ら木」上小無節 無塗装



杉「永ら木」上小無節 無塗装

国産・自然素材の魅力と高耐久を両立。化学薬品不使用。

## 高耐久木材

### 1. 杉「永ら木」 節有 (国産杉)

国産材

ソリッド

パテ

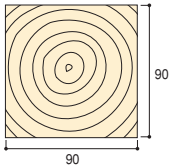
節有

規制対象外

KWS0904-F90-A ¥31,000/本 無塗装

長さ4,000mm×巾90mm×厚90mm 1本

断面図 単位:mm



### 2. 杉「永ら木」 上小無節 (国産杉)

国産材

ソリッド

パテ

規制対象外

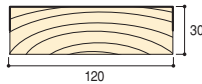
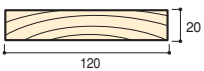
KWS1204-20-A ¥14,000/枚 ¥29,170/m<sup>2</sup> 無塗装

長さ4,000mm×巾120mm×厚20mm 1枚 (0.48m<sup>2</sup>)

KWS1204-30-A ¥14,000/枚 ¥29,170/m<sup>2</sup> 無塗装

長さ4,000mm×巾120mm×厚30mm 1枚 (0.48m<sup>2</sup>)

断面図 単位:mm



KWS1204-20-A



KWS1204-30-A

### 3. 桧「永ら木」 上小無節 (国産桧)

国産材

ソリッド

パテ

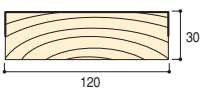
規制対象外

KWH1204-30-A ¥19,500/枚 ¥40,630/m<sup>2</sup> 無塗装

長さ4,000mm×巾120mm×厚30mm 1枚 (0.48m<sup>2</sup>)

受

断面図 単位:mm



※その他サイズはお問合せください。

※デッキ材にご使用の際 (30mm) は、大引の間隔を455mm以下としてください。

受 受注製造商品 確 在庫確認商品

※ムク材のため製材後の工程において若干の収縮がおきます。 ※表示価格は税抜きです。運賃施工費含まず ※自然素材のため、木の色柄は写真と異なります。

外  
装  
材

内  
装  
壁  
材

内  
装  
造  
作  
材

内  
装  
床  
材

対  
応  
可  
能  
商  
品

メ  
ン  
テ  
ナ  
ン  
ス  
&  
施  
工  
説  
明

ながらぎ

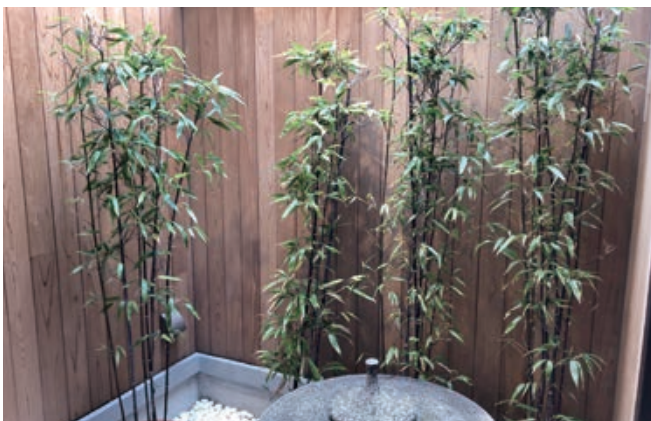
# 杉・桧「永ら木」高耐久木材

## 杉・桧 本実加工 上小無節

化学薬品不使用、有害物質の揮発ゼロ。耐水・速乾・防腐・防虫に優れた高耐久性を発揮します。



杉「永ら木」本実加工 上小無節 無塗装



杉「永ら木」本実加工 上小無節 無塗装



桧「永ら木」本実加工 上小無節 無塗装



杉「永ら木」本実加工 上小無節 無塗装

国産材(杉・桧)で高耐久を実現。

外装材

内装壁材

内装造作材

内装床材

対応可能商品

施工説明  
メンテナンス &

外壁

軒下天井

内壁

天井

押入

床

高耐久木材

1. 杉「永ら木」本実加工 上小無節 (国産杉)

国産材    ソリッド    パテ    規制対象外

**KWSF5544-A**    **¥65,000**/束    ¥20,070/㎡    無塗装

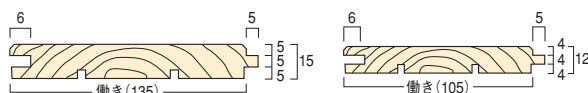
長さ**4,000**mm×巾**135**mm×厚**15**mm    **6枚**/束 (3.24㎡)    **受**

**KWSF5414-A**    **¥67,000**/束    ¥19,950/㎡    無塗装

長さ**4,000**mm×巾**105**mm×厚**12**mm    **8枚**/束 (3.36㎡)    **受**

壁・天井専用商品です。

断面図 単位:mm



KWSF5544-A

KWSF5414-A



木目見本  
KWSF5544-A

2. 桧「永ら木」本実加工 上小無節 (国産桧)

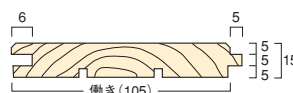
国産材    ソリッド    パテ    規制対象外

**KWHF9514-A**    **¥86,000**/束    ¥25,600/㎡    無塗装

長さ**4,000**mm×巾**105**mm×厚**15**mm    **8枚**/束 (3.36㎡)    **受**

壁・天井専用商品です。

断面図 単位:mm



木目見本



**受** 受注製造商品    **確** 在庫確認商品

※ムク材のため製材後の工程において若干の収縮がございます。 ※表示価格は税抜きです。運賃施工費含まず ※自然素材のため、木の色柄は写真と異なります。